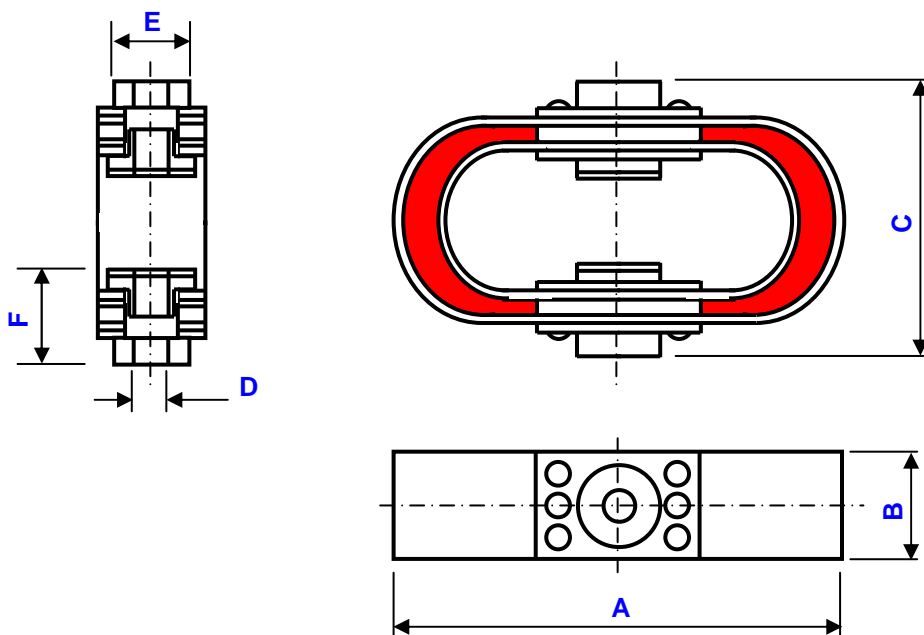


amortisseurs à lames élastomère gamme "LS" standard

**série
LSX**

définition



- Isolation omnidirectionnelle chocs et vibrations.
- Déplacement sous chocs jusqu'à 60mm suivant la direction verticale et 40mm en radiale.
- Transmissibilité : $2 < Q < 6$.
- Accélération transmise limitée à 5g suivant la direction longitudinale et à 15g en verticale et transversale.
- Température d'utilisation : -20°C +40°C.



Série

Matériaux et protection

LSX

Lame et rondelle :
acier inoxydable.
Garniture :
résine Epoxy
Rondelle épaulée :
nylon

Charge et Dimensions

Type	Charge statique (kg)			A	B	C	D	E	F	masse (kg)	Code OTAN
	min	nom	max								
-10	9	10	18	203	51	114	9 (M8)	32	23	0,68	5340-99-923-5717
-20	18	20	35	203	51	114	9 (M8)	32	23	0,80	5340-99-923-5718
-45	35	45	55	216	51	133	13 (M12)	32	26	1,02	5340-99-923-5719
-70	55	70	90	216	51	133	13 (M12)	32	26	1,13	5340-99-923-5720
-110	90	110	135	216	51	133	13 (M12)	32	26	1,25	5340-99-923-5721
-180	135	180	250	297	102	190	21 (M20)	64	43	5,90	5340-99-520-8429
-320	250	320	380	297	102	190	21 (M20)	64	43	6,57	5340-99-520-8428
-450	380	450	550	297	102	190	21 (M20)	64	43	7,25	5340-99-520-8427
-450S	380	450	550	365	50	210	21 (M20)	32	32	7,25	5340-99-520-6107

Exemple :
LSX-45F

L S X - 4 5 F

Préfixe :
Amortisseur "à lames"
de la série LSX

Modèle : -45
charge statique nominale : 45 kg
hauteur : 133 mm
longueur : 216 mm
largeur : 51 mm
masse : 1,02 kg

01/07/2013

Socitec
BP 33, 78501 Sartrouville cedex - France
Téléphone : +33 (0)1 61 04 60 00
Fax : +33 (0)1 39 14 03 27
<http://www.socitec.com>
e-mail : shock-france@socitec.com

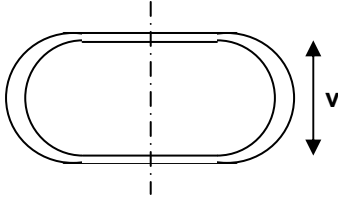
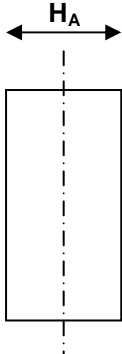
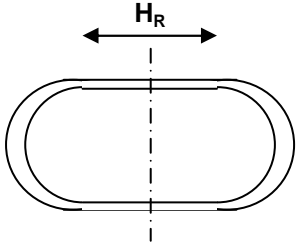


Ce document n'est pas contractuel et peut être modifié sans préavis

série LSX amortisseurs à lames élastomère

gamme "LS" standard

performances*

		Vertical									
		Série LSX	Modèle	-10	-20	-45	-70	-110	-180	-320	-450
①	Fréquence propre	f_c Hz	6,5	6,5	7,5	6,5	7,0	9,5	8,0	7,5	
		f_v Hz	8,5	8,5	8,5	8,5	8,5	13,0	9,5	9,5	
③	Flèche statique	d_1 mm	6,2	6,2	7,9	8,2	7,7	4,3	5,4	4,3	7,7
		d_2 mm	8,6	8,6	10,5	11,2	10,5	5,9	7,4	5,9	10,3
	Raideur statique	k_s N.mm ⁻¹	13	26	44	70	120	350	500	875	
Support ②											
	Raideur	K N.mm ⁻¹	200	450	900	1300	2000	3500	6000	8500	8500
	Effort	F N	150	300	675	1050	1650	2700	4800	6750	6750
		Horizontal transversal									
		Série LSX	Modèle	-10	-20	-45	-70	-110	-180	-320	-450
①	Fréquence propre	f_c Hz	4,5	4,5	5,0	4,75	5,0	4,75	5,25	4,75	
		f_v Hz	6,25	6,25	6,25	6,25	6,25	6,5	6,0	6,0	
	Raideur statique	k_s N.mm ⁻¹	17	35	58	91	149	665	788	1400	
Support ②											
	Raideur	K N.mm ⁻¹	200	450	900	1300	2000	3500	6000	8500	8500
	Effort	F N	150	300	675	1050	1650	2700	4800	6750	6750
		Horizontal roulis									
		Série LSX	Modèle	-10	-20	-45	-70	-110	-180	-320	-450
①	Fréquence propre	f_c Hz	3,5	3,5	4,25	4,0	4,25	4,0	4,25	4,0	
		f_v Hz	5,0	5,0	5,0	5,0	5,0	5,5	5,0	5,0	
	Raideur statique	k_s N.mm ⁻¹	7	14	24	39	61	175	219	385	
Support ②											
	Raideur	K N.mm ⁻¹	200	450	900	1300	2000	3500	6000	8500	8500
	Effort	F N	150	300	675	1050	1650	2700	4800	6750	6750

- ① Fréquences propres en choc (f_c) et vibration (f_v).
- ② Raideur (K) et résistance (F) mini de la structure sur laquelle est monté l'amortisseur.
- ③ Flèche statique mini (d_1) et maxi (d_2) sous chargement nominal.

* **Important** : Les performances maxi et mini sont données à titre indicatif sans être limitatives. Elles peuvent être augmentées ou diminuées dans certaines conditions d'utilisation particulières. Nous consulter.

01/07/2013

Spécifications

Applications :

Réservoirs, moteurs, sièges, installations navales, munitions, groupes électrogènes, compresseurs, pompes, ventilateurs, climatiseurs, moteurs, appareils de mesure et de contrôle, équipements de laboratoires, ...

Socitec
 BP 33, 78501 Sartrouville cedex - France
 Téléphone : +33 (0)1 61 04 60 00
 Fax : +33 (0)1 39 14 03 27
<http://www.socitec.com>
 e-mail : shock-france@socitec.com



Ce document n'est pas contractuel et peut être modifié sans préavis